

Comment faire une endoscopie nasale

Comment faire une endoscopie nasale

How to do nasal endoscopy

Auteurs :

- El Alami Mohamed Norreddinne
Professeur d'enseignement supérieur
CHU Hassan II- Fès
- Zaki zouheir
Professeur assistant en ORL
CHU Hassan II- Fès

Correspondant :

Dr. Zaki Zouheir

Mail : zakizouheir@yahoo.fr

*F
M
C
:
C
O
M
M
E
N
T
J
,
E
X
P
L
O
R
E*

Comment faire une endoscopie nasale

Principe : L'endoscopie nasale, réalisée à l'aide d'optiques souples ou rigides, permet un examen précis de la cavité nasale et du cavum. L'image transmise par la fibre optique est d'une qualité exceptionnelle aussi bien sur le plan morphologique que sur l'aspect de la muqueuse. Par conséquent, l'exploration de ces cavités profondes ainsi que la réalisation de biopsies, deviennent simples, précises et de moindre morbidité.

Plateau nécessaire à l'examen :

- Coton ; compresses ; Xylocaine naphazolinée 5% ; Mercryl « antibuée »
- Optique rigide : 0°, 30° [fig.1] ou nasofibroscopie souple [fig.2]
- Source de lumière froide avec son câble
- Canules d'aspiration nasale

Technique :

- Patient en position assise ou couché
- Examen initial sans vasoconstricteurs
- Anesthésie locale et vasoconstriction nasale par Xylo naphazolinée pendant quelque mn



Fig.1 : Endoscopie rigide à l'optique

- Essuyer l'optique par Mercryl
- Exploration de la cavité nasale :
 - Architecture des parois
 - Aspect de la muqueuse et des sécrétions
 - Analyse de l'aspect et des rapports de tout processus
- Réalisation de prélèvements bactériologiques et biopsiques

Principaux résultats :

- Pathologie architecturale : déviation septale [fig.3], synéchies [fig.4]
- Pathologie infectieuse [fig.5]: sinusite aigue et chronique
- Pathologie inflammatoire :
 - Œdémateuse [fig.6]: Rhinites inflammatoires « rhinite allergique »
 - Polypoïde [fig.7]: Polypose nasosinusienne
- Pathologie tumorale [fig.8]
- Corps étrangers



Fig.2 : Nasofibroscope

Comment faire une endoscopie nasale



Fig.3 : Déviation septale

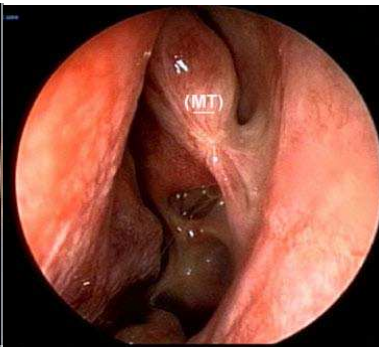


Fig.4 : Synéchies nasale



Fig.5 : Sinusite aigüe



Fig.6 : Rhinite



Fig.7 : Polypose nasale



Fig.8 : Processus tumoral